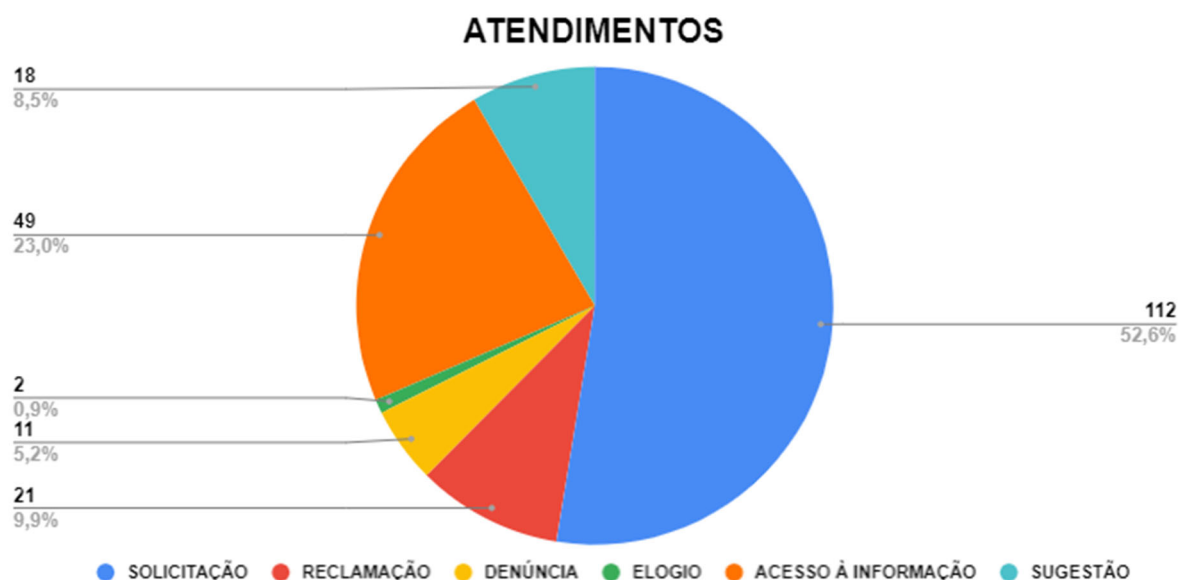




Assembleia Legislativa do Estado do Paraná
Centro Legislativo Presidente Anibal Khury

**Relatório estatístico conforme determinado pelo artigo 30, inciso III da Lei de
Acesso à informação – LAI nº 12.527/2011**

Atendimentos realizados no ano de **2023**, através dos canais de atendimento (Central de Atendimento ao Cidadão/e-SIC e Ouvidoria Geral) da Assembleia Legislativa do Paraná, bem como, o registro e tramitação dos pedidos de acesso à informação, objeto deste relatório.



SOLICITAÇÃO	112	52,58%
RECLAMAÇÃO	21	9,86%
DENÚNCIA	11	5,16%
ELOGIO	2	0,94%
ACESSO À INFORMAÇÃO	49	23,00%
SUGESTÃO	18	8,45%

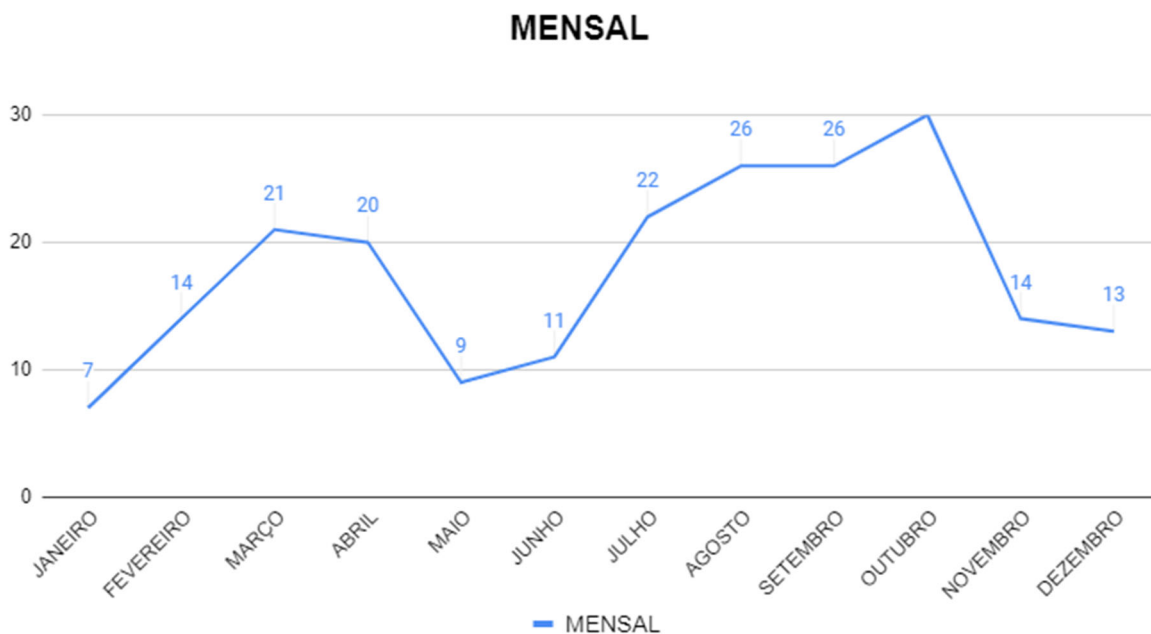
Total consolidado de **213** pedidos de acesso à informação ao longo do ano de 2023.



Assembleia Legislativa do Estado do Paraná

Centro Legislativo Presidente Anibal Khury

Em análise mensal, temos os seguintes registros:

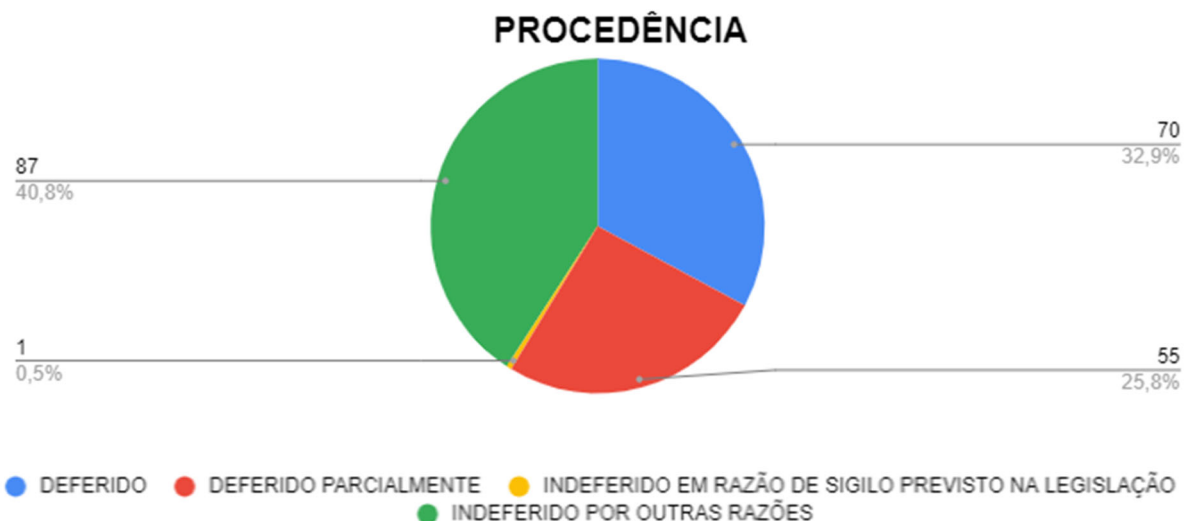


JANEIRO	7	3,29%
FEVEREIRO	14	6,57%
MARÇO	21	9,86%
ABRIL	20	9,39%
MAIO	9	4,23%
JUNHO	11	5,16%
JULHO	22	10,33%
AGOSTO	26	12,21%
SETEMBRO	26	12,21%
OUTUBRO	30	14,08%
NOVEMBRO	14	6,57%
DEZEMBRO	13	6,10%



Assembleia Legislativa do Estado do Paraná Centro Legislativo Presidente Anibal Khury

No tocante à procedência dos pedidos realizados, o ano de **2023** encerrou com os seguintes resultados:

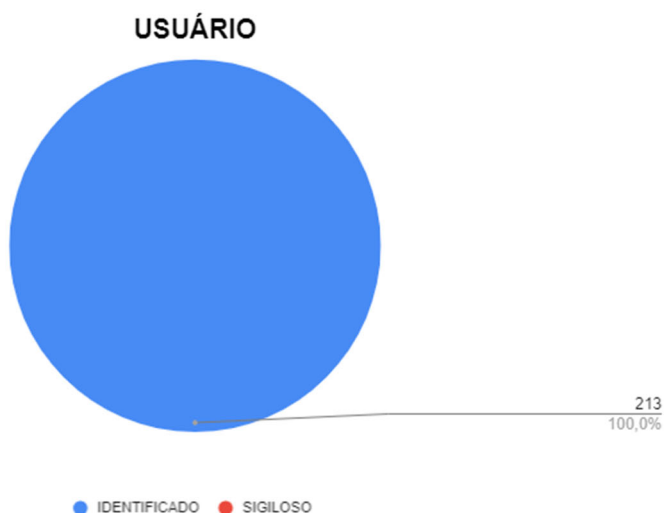


DEFERIDO	70	32,86%
DEFERIDO PARCIALMENTE	55	25,82%
INDEFERIDO EM RAZÃO DE SIGILO PREVISTO NA LEGISLAÇÃO	1	0,47%
INDEFERIDO POR OUTRAS RAZÕES	87	40,85%



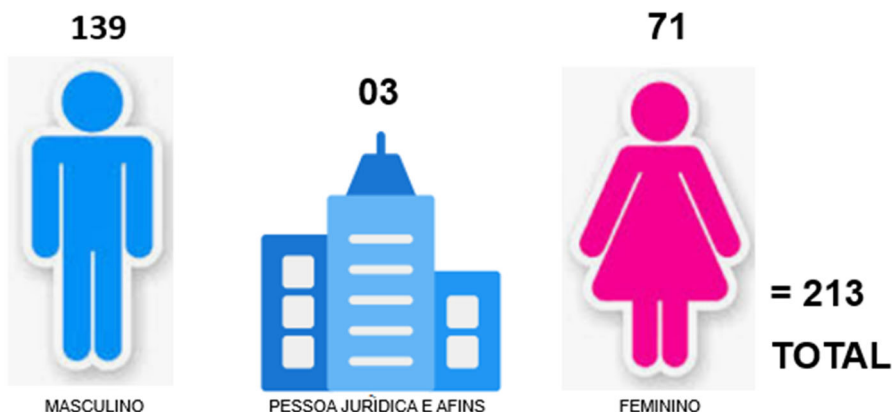
Assembleia Legislativa do Estado do Paraná Centro Legislativo Presidente Anibal Khury

Em relação às informações dos usuários do serviço, a sua totalidade foi realizada de maneira identificada. A lei, inclusive, obriga a identificação do usuário, mas como forma de proteção ao solicitante, atualmente disponibilizamos a opção do pedido ser feito de maneira sigilosa:



IDENTIFICADO	213	100,00%
SIGILOSO	0	0,00%

INFORMAÇÕES GENÉRICAS SOBRE OS SOLICITANTES

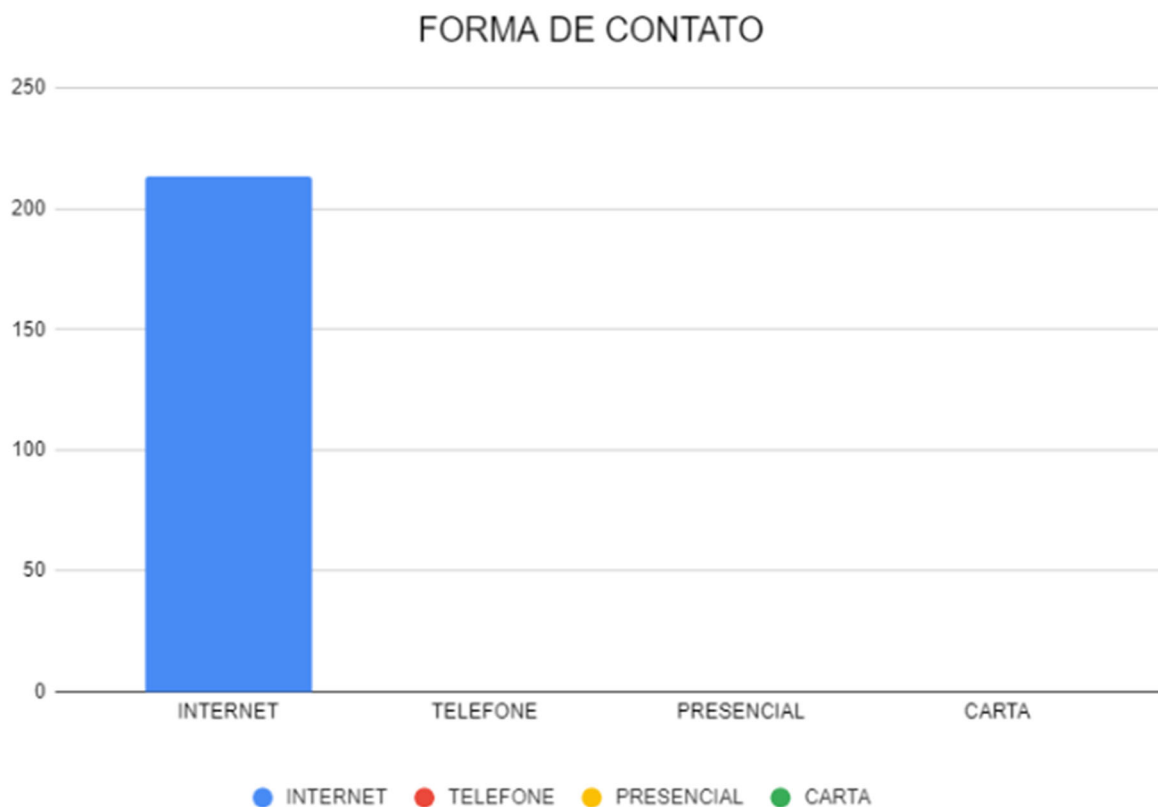




Assembleia Legislativa do Estado do Paraná

Centro Legislativo Presidente Anibal Khury

O gráfico a seguir mostra a forma de contato mais utilizada pelos usuários, conforme os atendimentos registrados pelos canais de atendimento:



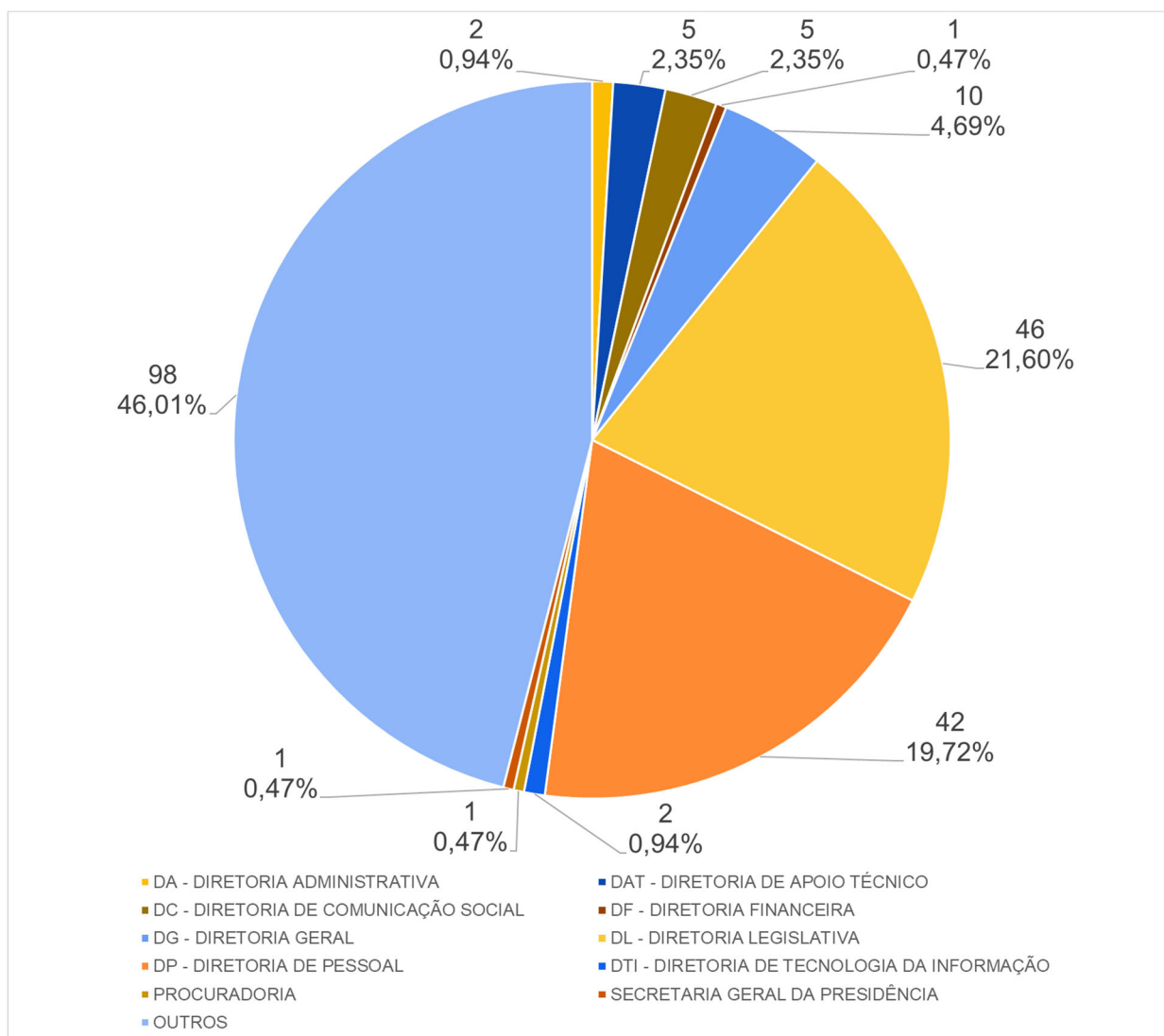
INTERNET	213	100,00%
TELEFONE	0	0,00%
PRESENCIAL	0	0,00%
CARTA	0	0,00%



Assembleia Legislativa do Estado do Paraná

Centro Legislativo Presidente Anibal Khury

O gráfico a seguir apresenta as unidades mais demandadas ao longo do ano de 2023:





Assembleia Legislativa do Estado do Paraná
Centro Legislativo Presidente Anibal Khury

CONTROLADORIA	0	0,00%
DA - DIRETORIA ADMINISTRATIVA	2	0,94%
DAP - DIRETORIA DE ASSISTÊNCIA AO PLENÁRIO	0	0,00%
DAT - DIRETORIA DE APOIO TÉCNICO	5	2,35%
DC - DIRETORIA DE COMUNICAÇÃO SOCIAL	5	2,35%
DF - DIRETORIA FINANCEIRA	1	0,47%
DG - DIRETORIA GERAL	10	4,69%
DL - DIRETORIA LEGISLATIVA	46	21,60%
DP - DIRETORIA DE PESSOAL	42	19,72%
DTI - DIRETORIA DE TECNOLOGIA DA INFORMAÇÃO	2	0,94%
PROCURADORIA	1	0,47%
SECRETARIA GERAL DA PRESIDÊNCIA	1	0,47%
OUTROS	98	46,01%

MAIO DE 2024
OUVIDORIA GERAL/e-SIC
ASSEMBLEIA LEGISLATIVA DO PARANÁ